



住宅型有料老人ホーム
けあす・花咲館

〒070-0901 北海道旭川市花咲町7丁目2407番17
 TEL:0166-76-4107

旭川駅から車で15分

株式会社厚友会 〒070-0035 北海道旭川市5条通2丁目1677番地7
 電話(0166)23-1177(代表) FAX(0166)23-1077

UD FONT 株式会社 厚友会 このパンフレットは、見やすさや読みやすさを配慮したユニバーサルデザインフォントを採用しています。また環境にやさしい植物油インキを使用しています。



自分らしく、いきいきと。
 笑顔の花、咲かせましょう。

住宅型有料老人ホーム
けあす・花咲館
 入居ご案内



いつでも、自分らしくいきいきと。
 心が満たされる日々が始まります。

入居される方一人ひとりの思いに寄り添い、共に語り、笑い、暮らしを楽しむ。
 心がゆったりと満たされ、安心して生活できる新しい日々がここから。
 スタッフ一人ひとりが、いきいきとした
 健やかな日々のシニアライフをサポートさせていただきます。

人生という名の花に 毎日新しい潤いを

笑顔があふれ、話に花が咲き、心にうるおいを感じる時間がこの空間に。
地域の皆さまがおだやかに暮らす好環境に誕生する「けあらいふ花咲館」。
やわらかなぬくもりにつまれる、新しい人生がスタートします。



医療機関

17の診療科目を設ける総合病院が徒歩圏に。医薬品を中心に幅広い品揃えを誇る大型ドラッグストアもあるので安心。



① 旭川医療センター

スーパー・商業施設

生鮮をはじめ食料品が充実する大型スーパーと、日用雑貨や住まい関連の商品がそろったホームセンターも近く。



② ダイイチ 花咲店



③ ホームマックススーパーデポ 春光店

金融機関

地域みなさんに利用されている銀行と郵便局。国道40号線沿いのわかりやすいロケーションなのでアクセスも快適。

④ 北洋銀行 春光支店

⑤ 春光六郵便局

⑥ 旭川信用金庫 末広支店



テラス



安心して生活を楽しめる設備を整えて入居をお待ちしています。



食堂ホール

「コミュニティホール」のご利用について

2室のホール(24名収容と36名収容)は、1室で60名収容可能な空間としても使用可能。地域住民との交流の場、研修・サークル活動、レクリエーション等、コミュニティスペースとして一般の方にもご利用いただけます。



大浴場



「ティールーム」のご利用について

紅茶を味わいながら、ゆったりリラックスしていただける憩いの空間。入居者はもちろんご家族や地域のみなさんをはじめ一般の方にもご利用いただけます。



※写真・画像はイメージです。

ご入居頂ける方

介護認定を受けている方
または受ける予定の方

サービスの内容

- 日常生活上のお世話、介護サービス ● 食事サービス
- 健康管理サービス(看護師常駐)
- 生活相談サービス ● 各種レクリエーション

ご入居までの流れ

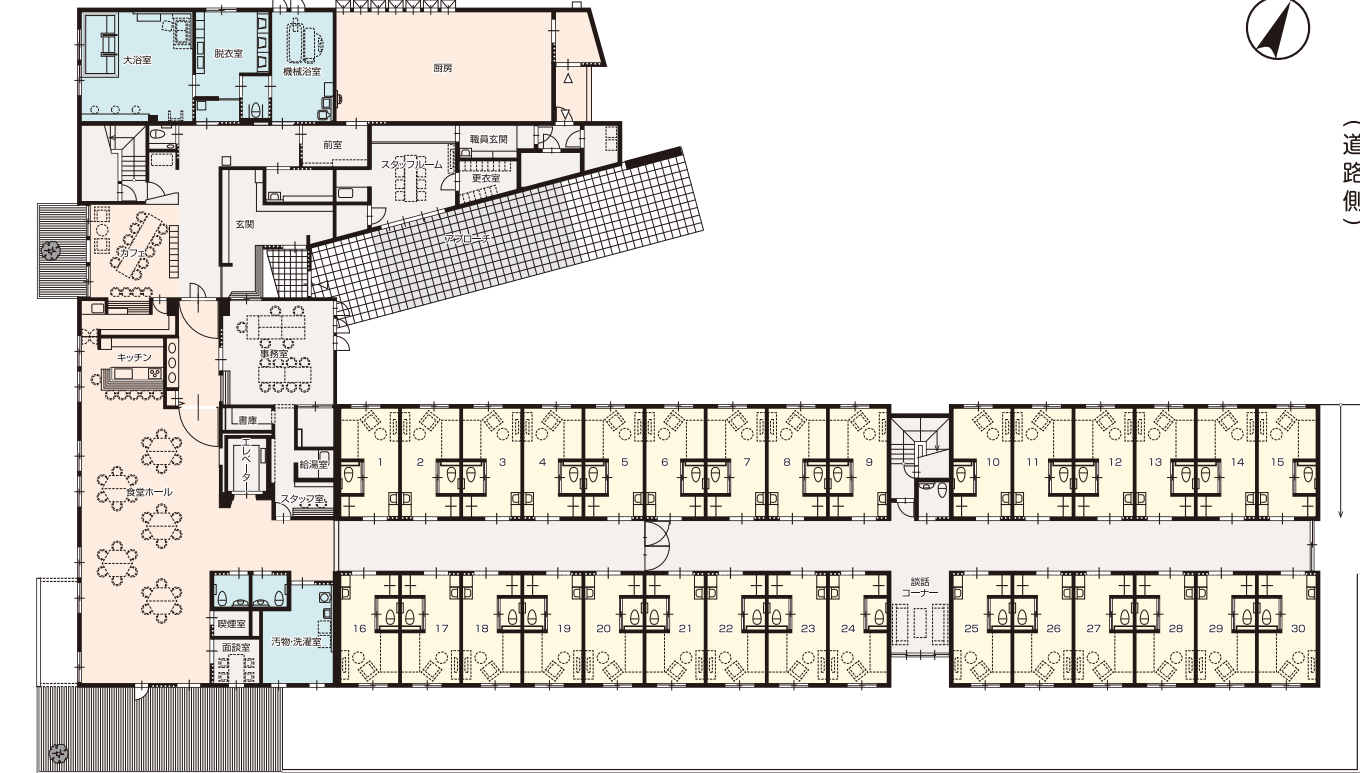
- ①お問い合わせ・資料請求**
館内設備や介護に関するご質問・ご相談は、お気軽にお問い合わせください。
【お問い合わせ ☎0166-76-4107】
- ②館内見学・ご相談**
館内のご案内、サービスやシステムをご説明し、簡単な身体状況をお伺いします。
- ③入居申込み・ご面談**
入居されるご本人様、ご家族様のご相談・ご要望をお聞きする面談を行います。
- ④ご意向の確認**
ご本人様、ご家族様のご意向を踏まえ、当館としての対応をご連絡させていただきます。
- ⑤入居契約・重要事項説明**
入居に関する詳細をご説明し、各種契約を結ばせていただきます。
- ⑥ご入居**
安心してご入居いただくための諸準備を整えて、当館スタッフ一同お迎えいたします。

けあらいふ 花咲館 フロアガイド

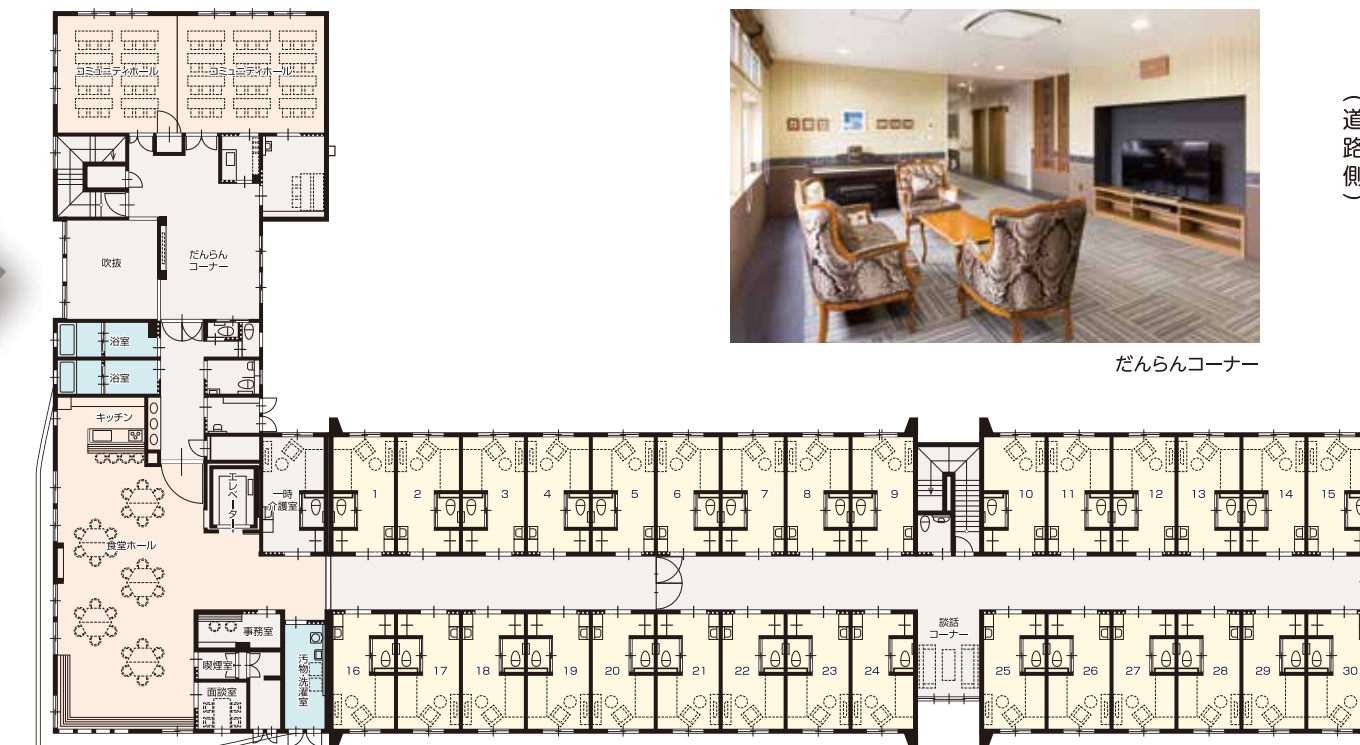
建物の概要

敷地面積 … 2888.78㎡
総戸数 … 60戸(全室個室)
構造・規模 … 木造2階建
個室面積 … 18.36㎡(約11畳)

1階 居室数:30室



2階 居室数:30室



だらんコーナー